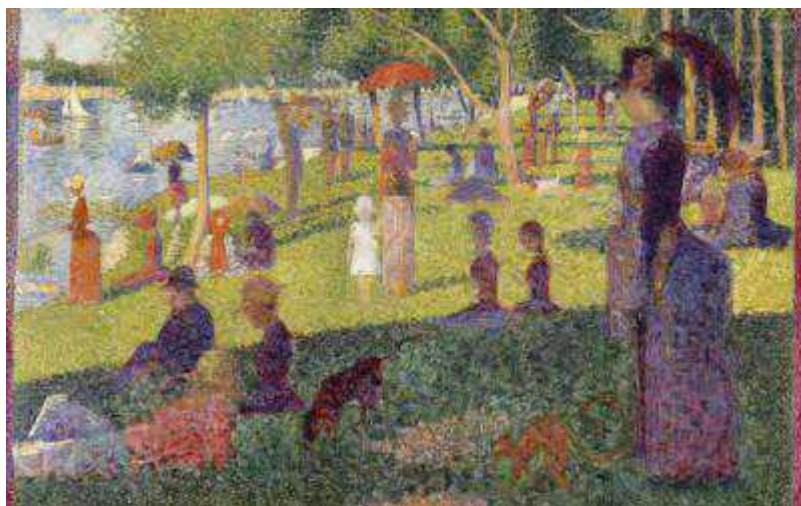


## Алхимия чистых цветов | « Figure dans l'espace »

Auteur: Ольга Юркина, [Цюрих](#) , 05.10.2009.



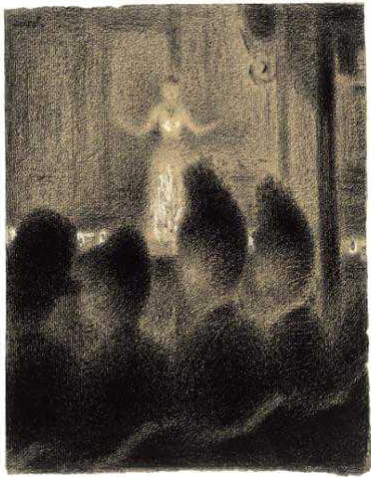
Этюд к картине "Воскресная прогулка на острове Гран-Жатт", 1884. The Metropolitan Museum of Art ([www.kunsthau.ch](http://www.kunsthau.ch))

Кунстхаус Цюриха представляет ретроспективу творчества Жоржа Сёра с точки зрения «фигур в пространстве».

|  
Le Kunsthaus de Zurich présente une rétrospective des œuvres de Georges Seurat.

« Figure dans l'espace »

Не успели пейзажи Ван Гога покинуть Базель, как в Цюрих приехали картины другого великого постимпрессиониста, Жоржа Сёра. Когда речь идет о художниках, перевернувших страницу в истории искусства, залог удачной выставки – необычный сюжет и оригинальный ракурс. Если в Базеле о личных и творческих страданиях Ван Гога рассказывали его пейзажи, то в Цюрихе научные и художественные опыты Сёра представлены через призму «фигур» в живописи и графике мастера.



"На европейском концерте", 1886-1888,

The Museum of Modern Art, New York

Задумал и организовал выставку лично директор Кунстхауса Кристоф Бекер, за спиной которого – созвездие таких великолепных экспозиций, как «Сады Моне», «Роден», или «Феликс Валлотон: идиллия на краю пропасти». Ретроспектива картин и карандашных рисунков Сёра, предоставленных музеями мира и частными коллекционерами, неслучайно называется «Фигура в пространстве». Хотя, по собственному признанию Сёра, сюжет играл для него второстепенную роль, техника и способ изображения предметов, персонажей и пейзажа всегда оставались в центре внимания художника, и потому стали темой выставки в Кунстхаусе.

Жоржа Сёра хочется назвать художником-алхимиком: его произведения - смесь чистой магии, тайна которой открыта лишь истинному гению, и научного эксперимента. Мало кто знает, что изобретатель «пуантилизма» начинал свои опыты с рисунков знаменитым графитным карандашом «Конте» на шероховатой бумаге верже. Именно один из карандашных рисунков он представит на Салоне 1883 года. Сёра внимательно изучал причуды светотени и игрой оттенков черного на белоснежном листе бумаги достигал того же эффекта туманно-расплывчатых сочетаний, что и импрессионисты - красками. Наперекор классической традиции рисунка, формы определяли не четкие карандашные линии, а тона цвета, и фигуры словно растворялись в пространстве, повисали в воздухе, оставляя тонкий намек и неопределенность.



"Эйфелева башня", 1889,  
Fine Arts Museums of San Francisco

Сёра раскладывает призрачные светотени, и порой его рисунки напоминают черно-белые зернистые фотографии с неясными очертаниями. В «Даме с букетом, со спины» букет растворяется в воздухе, зрители и певица «На европейском концерте» вырисовываются из светлых и темных пятен на фоне однотонных полос занавеса. Черно-белые этюды Сёра не были простыми зарисовками, но первыми экспериментами со светом и тенью, которые привели художника к созданию совершенно новой живописной техники. Некоторые из этих загадочных карандашных «фигур» Сёра перенесет на свои полотна – зернистые, словно сотканые из песчинок чистых цветов, инкрустированных в бумагу мельчайшими мазками кисти.

Именно на этих геометризованных фигурах в художественном пространстве Сёра и предлагают сосредоточиться посетителям организаторы выставки в Кунстаусе, будь то пастельный силуэт парусника во французском порту, персонажи «Воскресной прогулки на острове Гран-Жатт», артистка «Цирка» или растворяющаяся в голубом небе радужная Эйфелева башня. Ведь в каждой детали – тайна гения и магия чистых цветов.

Жорж Сёра: Фигура в пространстве  
Kunsthaus Zürich  
Heimplatz 1, Zürich,  
[www.kunsthau.ch](http://www.kunsthau.ch)

С 10 до 18ч по субботам, воскресеньям и вторникам

С 10 до 20ч по средам, четвергам и пятницам

[культура Швейцарии](#)

---

**Source URL:** <https://www.nashagazeta.ch/news/culture/alhimiya-chistyh-cvetov>