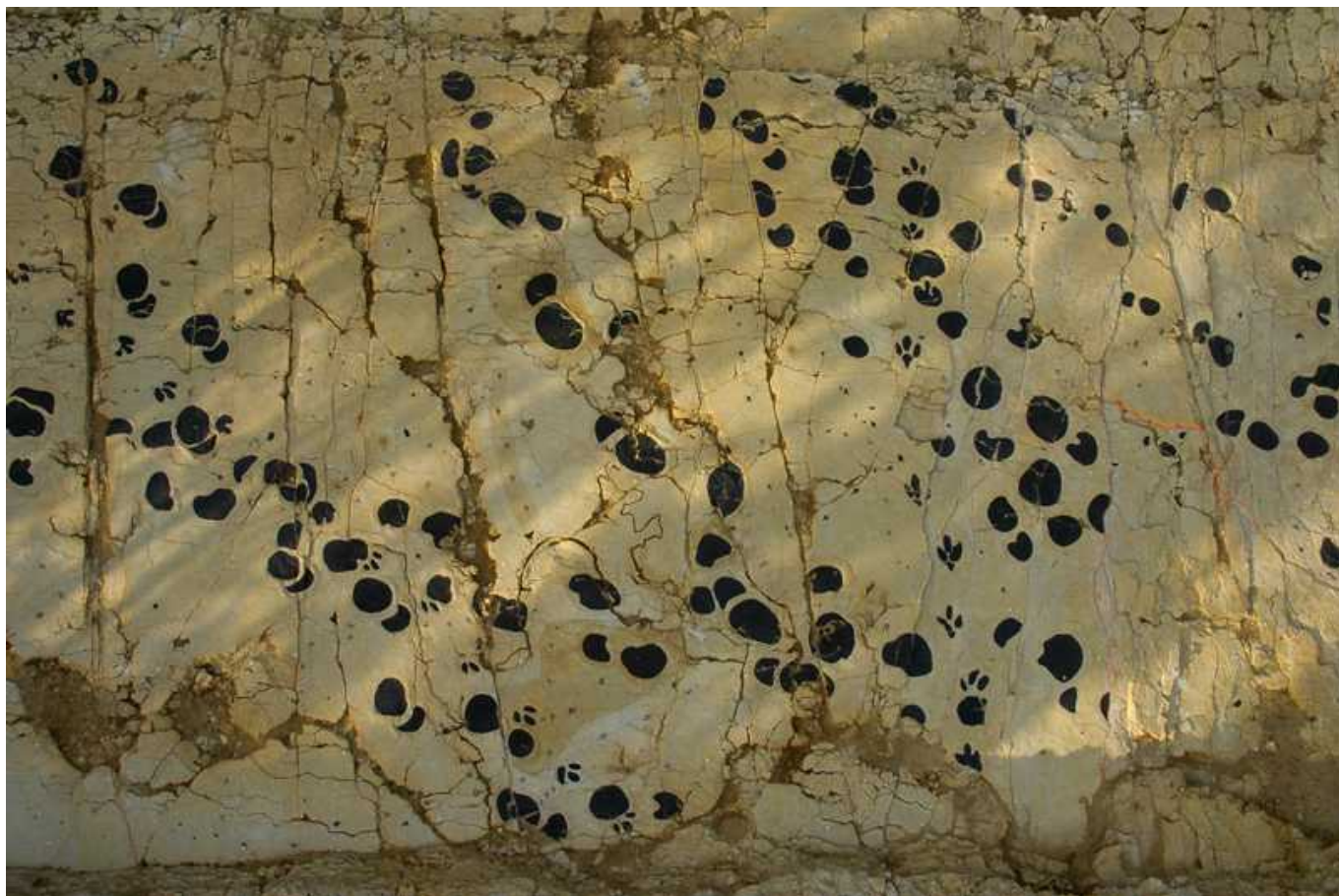


В Невшатель, по следам динозавров | Sur les traces des dinosaures à Neuchâtel

Author: Ольга Юркина, [Рошфор/Невшатель](#) , 08.11.2010.



Следы зауроподов в горах Юры, Bois de Sylleux ([paleojura.ch](#))

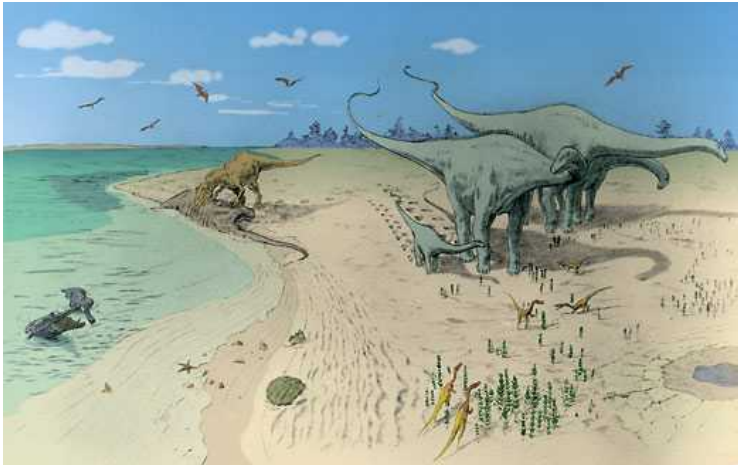
Как и его сосед кантон Юра, Невшатель тоже в свое время был населен динозаврами: подлинность следов гигантских ящеров, найденных три года назад, официально установлена на прошлой неделе, как и существование доисторического пляжа в регионе Валь-де-Рю.

Comme sur le Jura, les dinosaures ont belle et bien marché sur le canton de Neuchâtel. A Rochefort, des scientifiques ont trouvé des traces d'un petit diplodocus laissées il y a 140

millions d'années.

Sur les traces des dinosaures à Neuchâtel

140 миллионов лет назад по кантону Невшатель прогуливались динозавры. И хотя оставленные ящерами следы менее зрелищны, чем отпечатки, ставшие достопримечательностью в соседнем Куртеду в горах Юры, это не дает оснований сомневаться в их подлинности, - заявил региональному каналу Alpha палеонтолог Жак Эйер, бывший куратор Музея Невшателя и сотрудник организации «Палео Юра». Последняя объединяет под своей защитой следы доисторических ящеров и ископаемые, найденные в районе Ажуа, Поррентруи и Куртеду. А теперь, вероятно, в доисторическое наследие гор Юры войдет и маленькая деревушка Рошфор в Невшателе, близ которой исследователи обнаружили десяток отпечатков, предположительно оставленных лапами небольшого динозаврика. К сожалению, в отличие от следов в Куртеду, они не так заметны, а потому вряд ли заинтересуют туристов и станут популярными, замечают ученые.

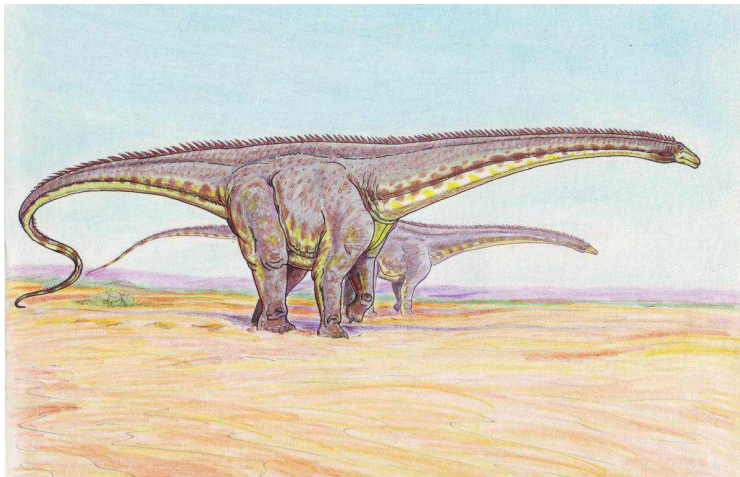


Так выглядел кантон Юра 150 миллионов лет назад (pal-a16.ch)

Напомним, плиты со следами доисторических обитателей Юры (не путать с парком Юрского периода!) возрастом более 150 миллионов лет были обнаружены в окрестностях Куртеду во время строительства автострады A16, соединяющей городок с Поррентруи. Это одна из самых крупных палеонтологических находок, как в Швейцарии, так и в Европе: на камне сохранилось более 7000 отпечатков от лап тероподов, зауроподов, двуногих хищных ящеров или травоядных четырехпалых динозавров, перемещавшихся по берегам Юрского моря, заполнявшего в те далекие времена границу между Францией и Швейцарией. Некоторые следы свидетельствуют о существовании в этом регионе динозавров длиной более тридцати метров. Кроме того, на скалистых породах юрских гор были найдены ископаемые черепахи, крокодилов и различных моллюсков, обогативших наши знания и представления о климате и природе той эпохи.

В 2007 году вместе со своим коллегой Даниэлем Марти Жак Эйер отправился исследовать горы Юры на территории кантона Невшатель - в надежде найти новые следы и дополнить сведения о динозаврах, «предоставленные» отпечатками в Куртеду. На одной из горных плит, недалеко от Рошфора-Ле Гратт, ученые и обнаружили еле заметные следы молодого диплодока, оставленные немного позднее - на какой-то десяток миллионов лет, - чем отпечатки Куртеду. Однако тип следов, по которому можно установить вид динозавра, подтверждал гипотезы о существовании и миграциях ящеров в этом регионе, выдвинутые при изучении палеонтологами

первой находки.



Такой диплодок мог оставить следы и в Невшателе ([wikipedia](#))

Почему за три года о динозавре из Невшателя не было слышно? Палеонтологи не хотели говорить о следах маленького диплодока из страха разочаровать туристов, избалованных крупными следами в соседних городах. Кроме того, сначала необходимо было удостовериться в их подлинности, что занимает немало времени. Прежде всего, установить, что речь идет действительно о следе динозавра, затем определить период, в который он мог пройти по территории современного Невшателя, наконец, по типу отпечатка определить вид ящера: известен ли он, нормально ли его присутствие в горах Юры по отношению к живущим там немного ранее динозаврам... На настоящий момент никаких дополнительных раскопок близ Рошфора не предпринималось. Во-первых, потому что здесь пока не собираются прокладывать шоссе, как в Куртеду. Во-вторых, скалистые породы с отпечатками диплодока нависают над дорогой, и их наклонное положение создает дополнительные трудности.

Новая находка подтверждает гипотезы палеонтологов о природе края 150 миллионов лет назад, когда границу между Швейцарией и Францией заливало море и покрывали солнечные доисторические пляжи. Так, недалеко от Шезара, скалистые породы, испещренные трещинами, указывают на существование здесь широкого песчаного пляжа. Может быть, именно с него малыш-диплодок и дошел спокойно до того места, где сегодня располагается Рошфор.

По следам динозавров: [маршрут в Куртаду](#) или [доисторический парк](#) "Préhisto"

[динозавры в швейцарии](#)

Статьи по теме

[Динозавры выходят на трассу ночью](#)

Source URL:

<https://www.nashagazeta.ch/news/la-vie-en-suisse/v-nevshatel-po-sledam-dinozavrov>