

## Когда стены дома несут опасность | Quand les murs de la maison sont dangereux

Автор: Заррина Салимова, [Женева](#) , 14.11.2025.

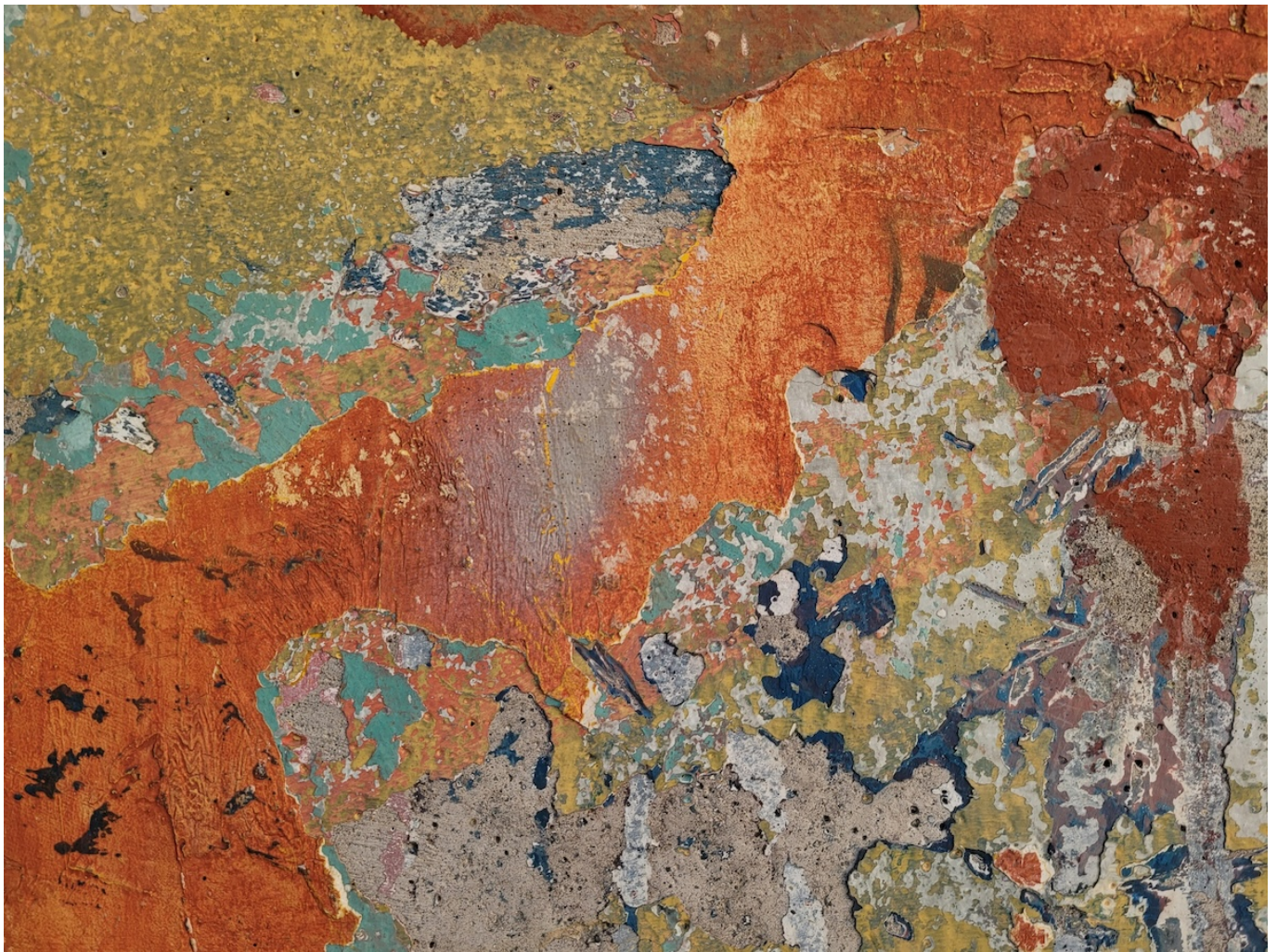


Фото: Killari Hotaru, Unsplash

По сообщениям RTS, в каждом втором здании в Женеве использована краска, содержащая свинец. Судя по всему, проблема касается всей Швейцарии.

|

Selon RTS, un immeuble sur deux à Genève a été peint avec de la peinture contenant du plomb. Le problème toucherait l'ensemble de la Suisse.

Quand les murs de la maison sont dangereux

Использование свинцовых красок запрещено в Швейцарии с 2006 года, но ранее они были довольно распространены – добавление свинца ускоряло их высыхание и повышало долговечность. Анализ содержания свинца в красках проводился только в кантоне Женева, где этот элемент был обнаружен в половине жилых помещений и в почти 80% детских садов. Учитывая тот факт, что большая часть жилого фонда Швейцарии была построена до 2006 года, в остальных кантонах ситуация, скорее всего, мало отличается от женевской.

Свинец относится к токсичным тяжелым металлам. Содержащая свинец краска может вызвать интоксикацию и представляет особую опасность, когда она разрушается, крошится или отслаивается. Если краска в хорошем состоянии, то риск воздействия отсутствует. Данных о конкретном влиянии свинца на здоровье людей в Швейцарии нет, потому что, как поясняет RTS, в стране практически не проводится биомониторинг, то есть исследование, позволяющее оценить воздействие загрязняющих веществ на население.

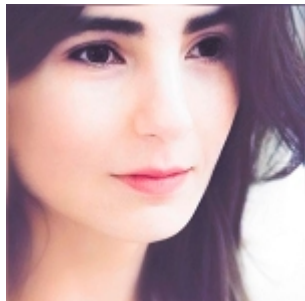
Особому риску подвержены маленькие дети, которые могут поднять кусочек отслоившейся краски с пола и положить его в рот. Некоторые из свинцовых красок имеют сладковатый привкус, что также может привлекать малышей. Руководитель отдела здравоохранения, труда и окружающей среды в Unisanté Давид Верне рассказал в комментарии RTS, что дети поглощают больше свинца. Элемент попадает в организм и циркулирует в крови, прикрепляется к красным кровяным клеткам, достигает мягких тканей, то есть печени, почек и мозга, может проникать в кости.

Безопасной дозы свинца нет: максимальный допустимый уровень, установленный Всемирной организацией здравоохранения, равен нулю. Свинец влияет на концентрацию внимания, может вызывать беспокойное или асоциальное поведение, а также трудности в обучении. Считается, что повышение уровня свинца в крови с 0 до 100 микрограмм на литр сопровождается потерей IQ примерно на шесть пунктов. При этом, конечно, не стоит забывать, что проблемы с поведением и концентрацией внимания часто встречаются у детей и имеют множество причин – и сатурнизм (свинцовое отравление) далеко не самая частая из них.

Диагностику свинца в старой краске выполняют специализированные компании. Как правило, процедура несложна и не требует больших затрат. В Швейцарии владелец недвижимости не обязан сообщать арендатору или покупателю о наличии свинцовой краски в помещении, но он обязан содержать сдаваемое жилье в надлежащем состоянии. По этой причине проведение диагностики и, при необходимости, ремонтных работ возлагается на домовладельца. Как отмечают специалисты, если домовладелец знает, что содержащая свинец краска разрушается и представляет опасность, он должен принять меры, так как в противном случае он нарушит свои обязательства, и это может поставить под угрозу жизнь других людей. Если старая краска начинает отслаиваться, не счищайте ее самостоятельно, а свяжитесь с домовладельцем или управляющей компанией, которые поручат эту работу малярам.

В настоящее время предпочтительным методом является покрытие свинцовой краски новым слоем, не содержащим тяжелых металлов. Следует также проявлять осторожность при сверлении отверстий и других работах: нужно использовать средства защиты и пылесос со специальными фильтрами, чтобы убрать образовавшуюся пыль.

[недвижимость в Швейцарии](#)  
[кантон Женева](#)



[Заррина Салимова](#)

Zaryna Salimava

Статьи по теме

[В ЦЕРНе превращают свинец в золото](#)

[Смерть от асбеста гуляет среди швейцарцев](#)

[Асбест в начальных школах: все хотят знать правду](#)

[Осторожно: мышьяк в питьевой воде](#)

---

**Source URL:**

<http://www.nashagazeta.ch/news/la-vie-en-suisse/kogda-steny-doma-nesut-opasnost>