

## Как швейцарские часы проверяются на точность? | Comment la précision des montres suisses est-elle vérifiée ?

Автор: Заррина Салимова, [Биль/Бьенн](#) , 27.03.2025.



Скриншот видеоролика COSC

Эта ответственная миссия возложена на Официальный швейцарский институт контроля хронометров.

|

Cette mission est confiée au Contrôle officiel suisse des chronomètres.

## Comment la précision des montres suisses est-elle vérifiée ?

Если бы нужно было назвать только один параметр, отличающий швейцарские часы от всех остальных, то это была бы точность. Измерением, контролем и сертификацией точности часовых механизмов в Швейцарии занимается специальная организация, о которой известно далеко не всем.

Институт контроля хронометров (COSC) был основан в 1973 году пятью часовыми кантонами (Берн, Женева, Невшатель, Золотурн и Во) и Федерацией швейцарской часовой промышленности. В трех лабораториях COSC, расположенных в Биле/Бьенне, Сент-Имье и Локле, работают 164 высококвалифицированных сотрудника – семь дней в неделю, 350 дней в году.

Ежегодно в COSC проверяют точность хода более 2 миллионов часовых механизмов различных швейцарских производителей. Как отмечает *Le Temps*, у COSC нет конкурентов ни в Швейцарии, ни в других странах мира: обсерватория во французском Безансоне и немецкий центр *Wempe* в Гласхютте вместе взятые тестируют немногим более 10 000 часов в год.

Те, кто ценит точность, при выборе швейцарских часов обращают внимание не только на маркировку «Swiss made», но и на наличие сертификата COSC. Организация сертифицирует в основном механические наручные часы, но также карманные и кварцевые. Механизмы должны соответствовать критериям стандарта ISO 3159 (механизмы кварцевых часов контролируются на основе внутренних спецификаций, разработанных на базе стандарта ISO 3159). Сертификация не обязательна, но такие бренды, как Rolex и Omega систематически сертифицируют свою продукцию. Другие марки тестируют только некоторые модели.

Чтобы получить сертификат хронометра, механизм должен быть не только изготовлен из высококачественных компонентов, но и подвергнут тщательнейшей проверке лучшими часовщиками и наладчиками во время сборки. В зависимости от типа механизма, испытания длятся от 12 до 20 дней, что призвано гарантировать оптимальную точность. В ходе проверки измеряется, среди прочего, средний суточный ход, наибольшая разница в показателях, средний разброс хода, изменение темпа в зависимости от температуры и разница между показателями в горизонтальном и вертикальном положениях часов. Механизмы, например, проводят несколько дней при температуре 23°C в пяти различных положениях, один день при температуре 8°C и еще один при 38°C. Любые отклонения от нормы проверяются каждый день по эталонному времени, синхронизированному тремя атомными часами. По окончании тестов производится расчет, который подтверждает (или нет) соответствие критериям.

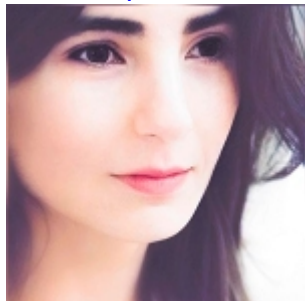
Точность хронометра, сертифицированного COSC, должна составлять от -4 до +6 секунд в сутки. Даже если часы спешат на 6 секунд в день, это свидетельствует об их удивительной постоянности. В метрическом сравнении за год погрешность эквивалентна примерно 7 см на 1000 м. Кроме того, механические часы частично компенсируют отклонения, зависящие от температуры и положения.

Если же вы хотите самостоятельно проверить точность хода ваших часов, то воспользуйтесь одним из предлагаемых COSC методов. Можно, например, сравнить время, показываемое вашими часами, с атомными часами или радиоуправляемыми часами, которые являются чрезвычайно точными. Каждый день, в одно и то же

время, отмечайте время на часах и сравнивайте его с эталонным. Вычислите суточную разницу, чтобы определить, идут ли часы с опережением или отставанием. Проверяйте время в разных положениях (циферблат вверх, вниз, на боку) и при разной температуре, чтобы узнать, влияет ли это на работу часов. Увлекательных вам часовых экспериментов!

[швейцарские часы](#)

[швейцарская часовая промышленность](#)



[Зарина Салимова](#)

Zaryna Salimava

Статьи по теме

[Куда спешат швейцарские часы?](#)

[Города-часовщики](#)

[Будущее время часового искусства](#)

[Часовое искусство – в списке культурного наследия человечества](#)

[Бессмертны ли швейцарские часы?](#)

---

**Source URL:**

<http://www.nashgazeta.ch/news/style/kak-shveycarskie-chasy-proveryayutsya-na-tochnost>